

2010
European Year
for Combating
Poverty and
Social Exclusion

GARE EUROPÉENNE  ET SOLIDARITÉ

RAILWAY AND INTEGRATION

IDENTITIES AND CULTURES
OF A MULTIETHNIC EUROPE

IMAGES FROM THE 2010 EUROPEAN
PHOTOGRAPHIC CONTEST

CHEMINS DE FER ET INTÉGRATIONS

IDENTITÉS ET CULTURES
D'UNE EUROPE MULTIETHNIQUE

CONCOURS PHOTOGRAPHIQUE EUROPÉEN 2010

ROMA
PARIS
WARSZAWA
MADRID
BRUXELLES
LUXEMBOURG





RAILWAY AND INTEGRATION. IDENTITIES AND CULTURES OF A MULTIETHNIC EUROPE.

Images from the 2010 european photographic contest

Year 2010 has been declared the European Year for the fight against poverty and social exclusion. It is in this context that the initiative of the European Photographic Contest entitled "Railway and Integration. Identities and Cultures of a multiethnic Europe" was born, thanks to a collaboration between Progetto ImmigrazioneOggi Onlus, Ferrovie dello Stato, SNCF and the others European railway Companies (Spain, Belgium, Luxembourg and Poland) which identify themselves with the principles of the "European Charter of Solidarity". The purpose of the contest, ending in November with six photographic exhibitions organised simultaneously in each of the concerned European capitals, is to involve European citizens and raise their awareness to social integration themes related to the underprivileged (immigrants, asylum seekers, homeless, etc..) through pictures taken in symbolic places of human mobility such as railway areas, arrival and departure sites, more often, places to rest and to meet, and -even sometimes- places of basic survival for a layer of the population more exposed to the risk of marginalisation.



CHEMINS DE FER ET INTÉGRATION. IDENTITÉS ET CULTURES D'UNE EUROPE MULTIETHNIQUE.

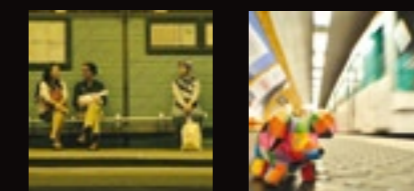
Images du concours européen de photographie 2010

L'année 2010 a été proclamée l'Année européenne de la lutte contre la pauvreté et l'exclusion sociale. C'est dans ce contexte qu'est née l'initiative du Concours européen de Photographie "Chemins de fer et intégration. Identités et Cultures d'une Europe multiethnique", avec la collaboration de Progetto ImmigrazioneOggi Onlus, des Ferrovie dello Stato, SNCF et des autres réseaux ferroviaires européens (Espagne, Belgique, Luxembourg et Pologne) qui se reconnaissent dans les principes de la "Charte Européenne de la Solidarité". Le but du Concours qui se termine en novembre avec six expositions de photographies organisées simultanément dans les capitales européennes concernées, est de faire participer et de sensibiliser les citoyens européens aux thèmes de l'intégration sociale des personnes défavorisées (immigrés, demandeurs d'asile, S.F.D., etc..) grâce aux images photographiques réalisées dans des lieux symboles de la mobilité humaine tels que les espaces ferroviaires, points d'arrivée et de départ, et plus souvent encore, endroits de pause et de rencontre, et -parfois même- de simple survie des couches de la population les plus exposées à une situation d'exclusion.

FERROVIE E INTEGRAZIONE. IDENTITÀ E CULTURE DI UN'EUROPA MULTIETHNICA.

Immagini dal concorso fotografico europeo 2010

Il 2010 è stato proclamato l'Anno europeo della lotta alla povertà e all'esclusione sociale. In questo contesto è nata l'iniziativa incentrata sul Concorso fotografico europeo "Ferrovie e Integrazione. Identità e culture di una Europa multiethnica" attraverso una collaborazione tra Progetto ImmigrazioneOggi Onlus, Ferrovie dello Stato, SNCF e le altre reti ferroviarie europee (Spagna, Belgio, Lussemburgo e Polonia) che si riconoscono nei principi della "Carta Europea della Solidarietà". L'obiettivo del Concorso, che si conclude a novembre con sei mostre fotografiche allestite in contemporanea in altrettante capitali europee, è coinvolgere e sensibilizzare i cittadini europei sui temi dell'inclusione sociale delle persone più deboli (immigrati, richiedenti asilo, senza fissa dimora, ecc) anche attraverso le immagini realizzate in luoghi simbolo della mobilità umana, come le aree ferroviarie, punti di arrivo, di partenza e, ancora più spesso, di sosta e aggregazione e -talvolta- di pura sopravvivenza delle fasce più esposte al rischio di emarginazione.



FERROCARRIL E INTEGRACIÓN. IDENTIDAD Y CULTURAS DE UNA EUROPA MULTIÉTNICA.

Imágenes del concurso fotográfico europeo 2010

El año 2010 ha sido declarado el Año europeo de la lucha contra la pobreza y la exclusión social. En este contexto nace la iniciativa que se ha concretado en el Concurso fotográfico europeo "Ferrocarril e integración. Identidad y culturas de una Europa multiétnica" a través de una colaboración entre Proyecto ImmigrazioneOggi Onlus, Ferrovie dello Stato, SNCF y las otras redes ferroviarias europeas (España, Bélgica, Luxemburgo y Polonia) que se reconocen en los principios de la "Carta europea de la solidaridad". El objetivo del Concurso, que se concluye en noviembre con seis muestras fotográficas programadas contemporáneamente en varias capitales europeas, es implicar y sensibilizar a los ciudadanos europeos sobre los temas de inclusión social de las personas más débiles (inmigrantes, peticionarios de asilo, sin residencia fija, etc) también a través de las imágenes realizadas en los lugares símbolo de la movilidad humana, como las zonas ferroviarias, puntos de llegada, de salida, y, sobre todo, de descanso y de asociación y -a veces- áreas de pura supervivencia de las clases sociales más expuestas a ser marginadas.



KOLEJ I INTEGRACJA. TOŻSAMOŚĆ I KULTURY MULTIETNICZNEJ EUROPY.

Zdjęć z europejskiego konkursu fotograficznego 2010

Rok 2010 został ogłoszony Europejskim Rokiem Walki z Ubóstwem i Wykluczeniem Społecznym. W tym też kontekście zrodziła się inicjatywa skoncentrowana na Europejskim konkursie fotograficznym "Kolej i Integracja. Tożsamość i kultury multiethnicznej Europy" do rozwinięcia w ramach Unii Europejskiej, poprzez współpracę pomiędzy Progetto ImmigrazioneOggi, Ferrovie dello Stato, SNCF i innymi europejskimi sieciami kolejowymi, które przystąpiły do „Europejskiej Karty Solidarności” (Hiszpania, Belgia, Luksemburg oraz Polska). Celem konkursu, który zakończy się w listopadzie sześcioma wystawami organizowanymi jednocześnie w innych europejskich stolicach, jest zaangażowanie i podnoszenie świadomości wśród obywateli europejskich w kwestiach integracji społecznej osób najsłabszych (imigrantów, ubiegających się o azyl polityczny, bezdomnych, itp.) także poprzez fotografie zrealizowane w miejscach symbolicznych, takich jak obszary kolejowe, punkty przyjazdów i odjazdów, a jeszcze częściej, w punktach postoiu i agregacji ludzi -czasami- jedynymi pozwalającymi na przeżycie najsłabszym grupom ludności.



